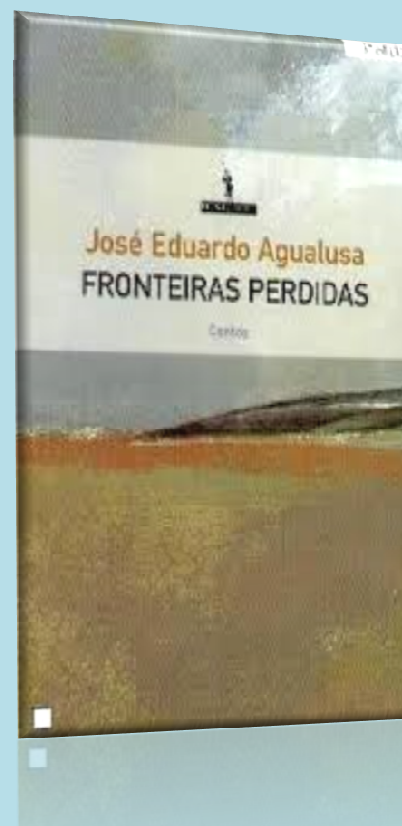


Newton gostava de ler!

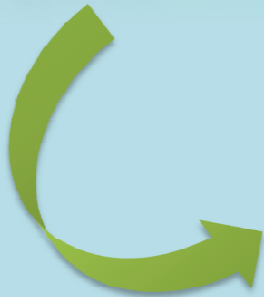
As palavras também têm pH



Rosa



Rosa Selvagem



Muitos
estames

Ovário
ífero

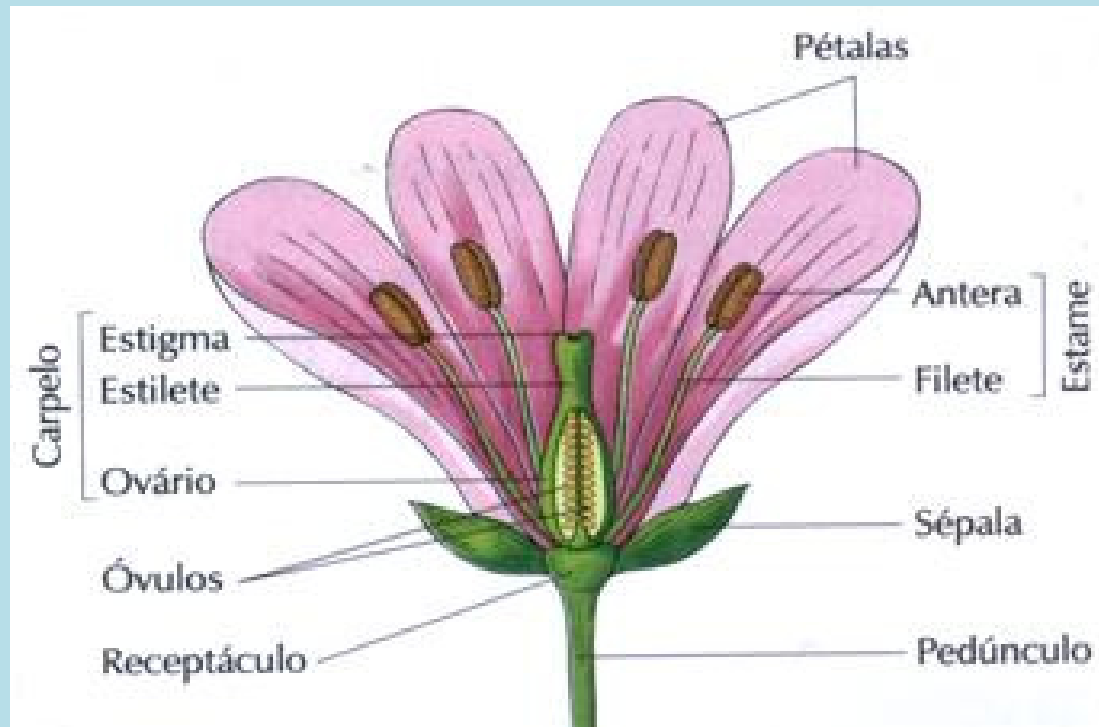
5 pétalas

Rosa

Reino: *Plantae*
Ordem: *Rosales*
Família: *Rosaceae*
Género: *Rosa*

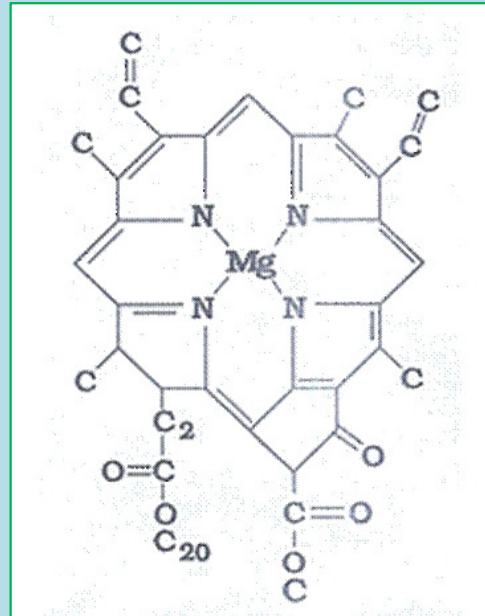


Flor - Constituição



Clorofila

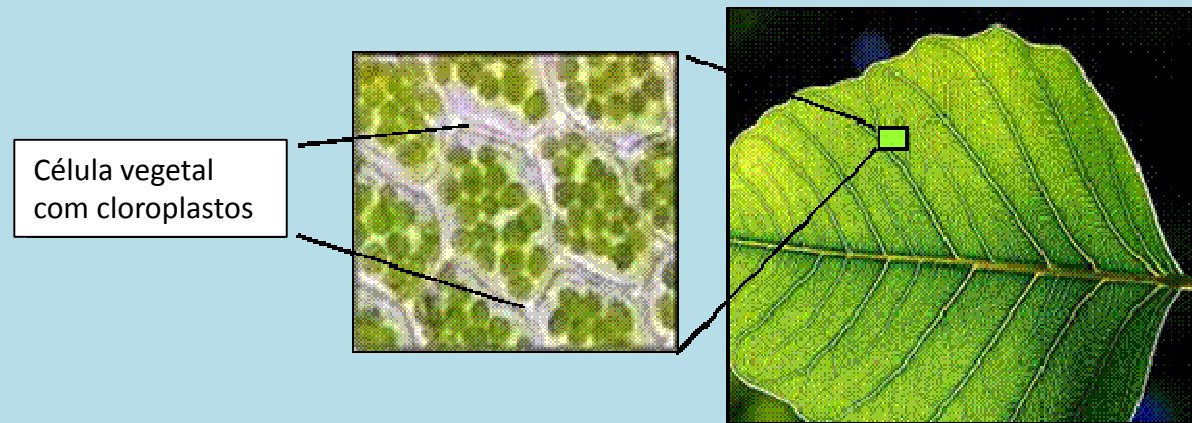
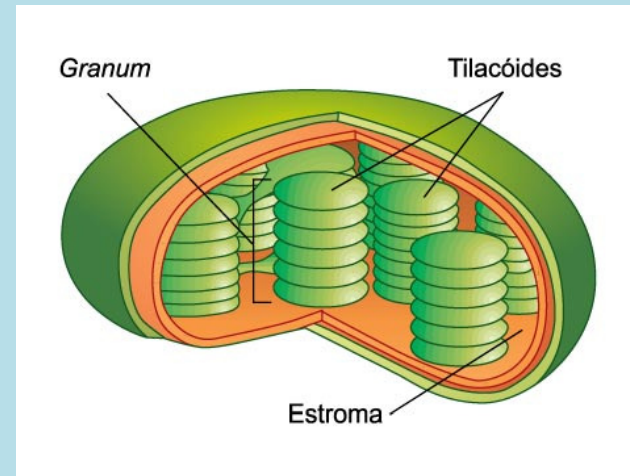
Existem vários tipos de clorofila



Um grupo de pigmentos fotossintéticos

Clorofila - Localização

- Clorofila está presente nos cloroplastos



Protocolo Experimental

Material:



Protocolo Experimental

Procedimento:

